

**Espectrofotômetros e Colorímetros Konica Minolta
com assistência técnica autorizada no Brasil**
(T&M Instruments Ltda: www.tminstruments.com.br)



SISTEMAS DE COLORIMETRIA

PARA A INDÚSTRIA TÊXTIL

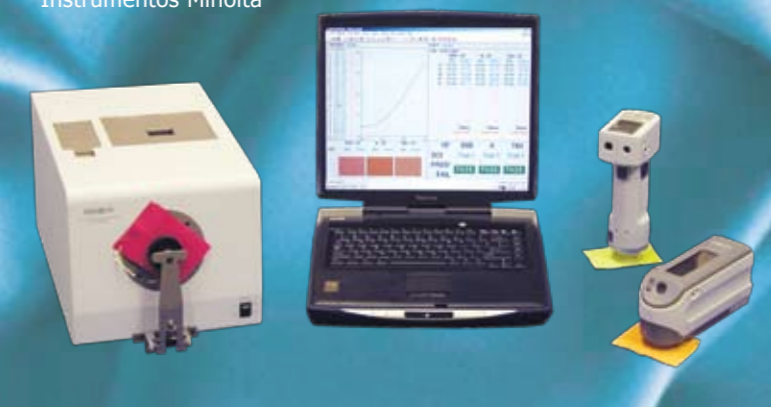
ESPECTROFOTÔMETROS PORTÁTEIS E DE BANCADA

COLORÍMETROS PORTÁTEIS

SOFTWARE

CABINE DE LUZ

Instrumentos Minolta



Cabine de Luz Mathis para avaliação visual de cores conforme normas, com quatro iluminantes standard (5ª lâmpada opcional), horímetro individual para cada lâmpada, e seqüências automáticas para ligar as lâmpadas



CR-400

CR-410

Colorímetro vem com 4 pilhas AAA alcalinas e cabo de alimentação, padrão branco para calibração e capa de proteção para sua abertura. Peso aprox. 570g.

Mais informações e outros opcionais: verificar no catálogo original do colorímetro.

Colorímetros CR-400 e CR-410

portáteis, de três filtros, ideais para o controle de cores com aprovado/reprovado e a classificação de lotes em confecções, fábricas de índigo, tecidos planos, lojas de departamento.

Traz valores colorimétrico XYZ, Lab*, CMC, e seus desvios de cor, graus de brancura e amarelecimento, com observador 2º e iluminante luz do dia (C ou D65). Trabalha com um iluminante somente, e com isso não traz valores de metameria.

O colorímetro pode trabalhar somente com seu display próprio, ou acoplado a um processador de dados, ou ainda acoplado a um computador com software de Colorimetria OnColor QC para colorímetros.

Modelo CR-400 possui abertura de medição Ø 8 mm.

Modelo CR-410 possui abertura de medição Ø 50 mm (grande), indicado para amostras de índigo, carpetes, toalhas, artigos de superfície e cor não tão homogênea.



DP-400



Processador de dados DP-400 com impressora embutida também é portátil, operado com 4 pilhas AAA ou cabo de alimentação. Peso aprox. 600g.

Werner Mathis AG
Rütisbergstrasse 3
CH-8156 Oberhasli/Zürich, Switzerland
Telefon 41(0)44-852 5050
Telefax 41(0)44-850 6707
E-Mail info@mathisag.com
Homepage www.mathisag.com

Aparelhos de Laboratório Mathis Ltda.

Estrada dos Estudantes, 261
06707-050 Cotia - SP, Brasil
Tel: 55 (0)11 3883-6777
Fax: 55 (0)11 3883-6750
E-mail: mathis@mathis.com.br / brasil@mathisag.com
Site: www.mathis.com.br

**PARA O CONTROLE DE QUALIDADE
CLASSIFICAÇÃO DE LOTES
E RECEITAS DE COR**

Mathis

Mathis

Espectrofotômetros portáteis CM 2600d e CM 2500d

de remissão (360 - 740 nm) com geometria de medição d/8. Medem com e sem brilho (especular inclusa e exclusiva). São ideais para medições de cor em todo o tipo de controle de cores assim como para a formulação e correção de receitas de tinturaria (e estamparia). Usados vastamente em todas as áreas da Indústria Têxtil e seus respectivos fornecedores. Trazem valores colorimétrico XYZ, Lab*, CMC, e seus desvios de cor, graus de brancura e amarelecimento, com observador 2º ou 10º e iluminantes A, C, D50, D65, F2, F6, F7, F8, F10, F11, F12), além de metameria.

Os espectrofotômetros podem trabalhar somente com seu display próprio, ou acoplados a um computador com software de Colorimetria. No display trazem valores colorimétricos para controle de qualidade. Vem com padrão branco para calibração, 4 pilhas AAA alcalinas, cabo de alimentação, e cabo de comunicação serial RS232. Peso aprox. 670g.

CM 2600d possui duas aberturas de medição: Ø 3 e 8 mm, e oferece a opção de medir com ou sem UV, usada no caso de substratos / artigos com **branqueadores ópticos**.

CM 2500d possui uma abertura de medição Ø 8 mm, e mede com UV

Medem diversos tipos de amostras:

fio em bobina cruzada e cone

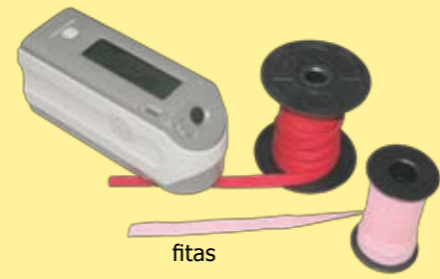


brancos ópticos

tecidos e malhas



fio em cartela



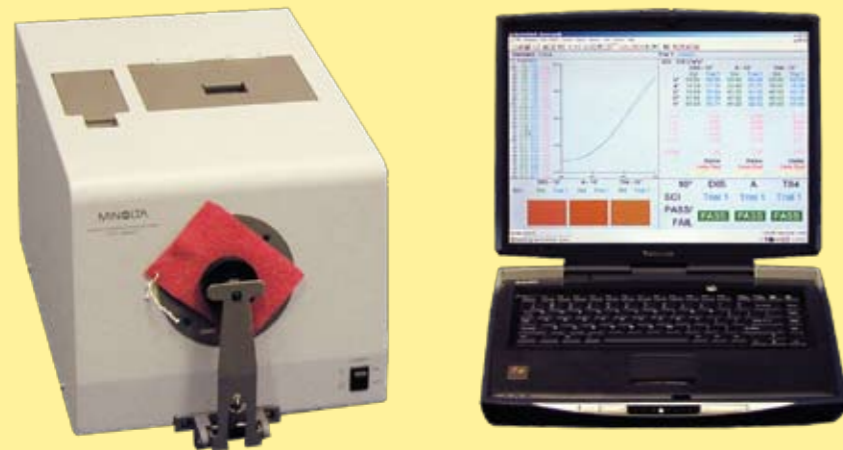
fitas

Mais informações: verificar no catálogo original dos espectrofotômetros.

Espectrofotômetro de bancada CM 3600d

de remissão (360 - 740 nm) com geometria de medição d/8. Mede com e sem brilho (especular inclusa e exclusiva), com e sem UV (para artigos com branqueadores ópticos), além de permitir medições de transmitância de soluções transparentes em cubeta. Usado em laboratório de todos os setores da Indústria Têxtil e seus fornecedores, para o controle de cores, assim como a formulação e correção de receitas de tinturaria (e estamparia). Todo acionamento de medição, respectivos cálculos, resultados e relatórios são feitos pelo software.

CM 3600d com três aberturas de medição



com e sem UV

Possui três aberturas de medição para vários tamanhos e tipos de amostra: diâmetros de 4, 8 e 25,4 mm.

Funciona acoplado a computador com software de Colorimetria, e vem acompanhado de padrão preto e branco para calibração, das três aberturas de medição, além de cabo de alimentação e de comunicação serial RS232. Peso aprox. 12 kg.

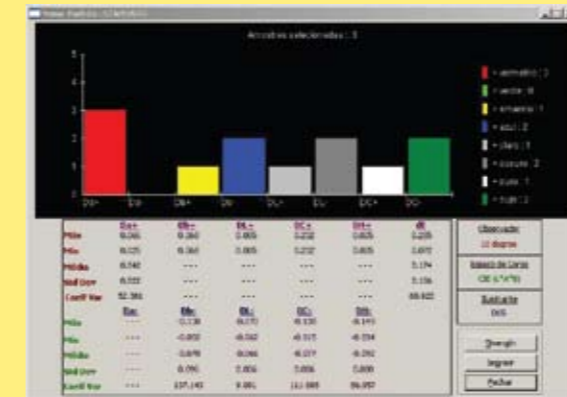
Opcional para medições de transmitância: cubetas de plástico, ou vidro (2, 10 ou 20mm) e respectivo suporte para cubeta e padrão de calibração preto.

Software para o Controle de Qualidade

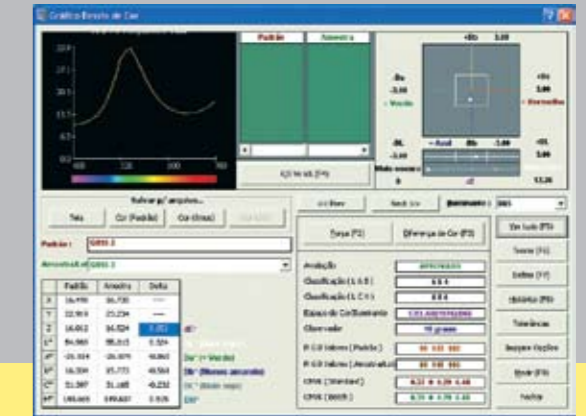


Classificação / agrupamento de lotes

Histórico (estatística) da tendência de cor das amostras



Avaliação de cores com gráficos, desvios de cor e classificação 555



Controle de Qualidade com:

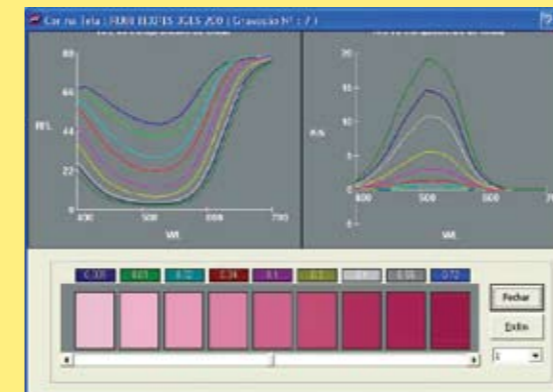
- Valores colorimétricos e Desvios de Cor
- Gráficos de Remissão e Diagrama Lab*/LCH*
- Aprovado/Reprovado com tolerâncias
- Força Colorística para controlar corantes puros
- Classificação / Agrupamento de Lotes 555
- Histórico / Estatística da tendência de cor das amostras
- Notas de Solidez à Lavagem (desbota/transfêrencia de cor)
- Graus de Brancura e Amarelecimento
- Relatórios na tela e para impressão (com tabelas)

Pesquisa de Cores em Biblioteca (com Receitas)

Gerenciador de Arquivos para Cópias de Segurança

Software para a Formulação e Correção de Receitas

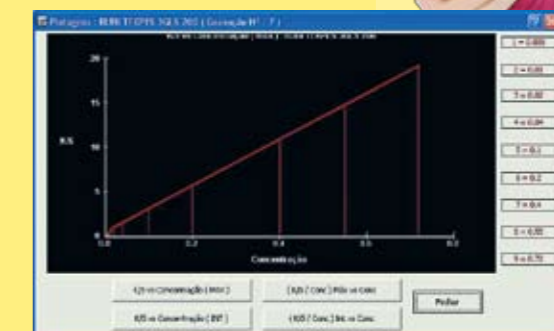
Banco de Dados com substratos, corantes aferidos



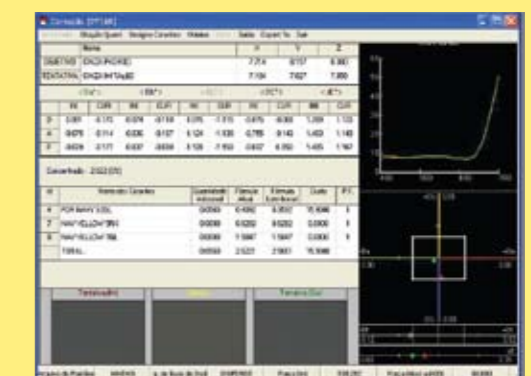
Formulação de Receitas



e reta Kubelka-Munck (K/S)



Correção de Receitas



Software em português