

RAMA SECADORA DE LABORATÓRIO PARA ALTAS TEMPERATURAS

MODELO LTE-H

DESCRIÇÃO GERAL

Rama de laboratório para a secagem, termofixação e cura de produtos e amostras com ajuste de temperatura até **400°C**, e ajuste de tempo de permanência.

O fluxo de ar tem ajuste de velocidade assim como direcionamento do ar programável através de micro-controlador touch screen colorido Univision.

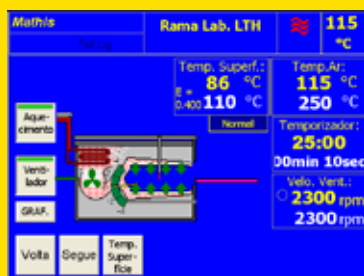
Câmara de secagem com ar forçado de ventilador e aquecimento elétrico, proporcionando um fluxo de ar por cima e por baixo da amostra.

Além do controle de temperatura para a câmara há um sensor infra-vermelho (opcional) para medir a temperatura de superfície da amostra.

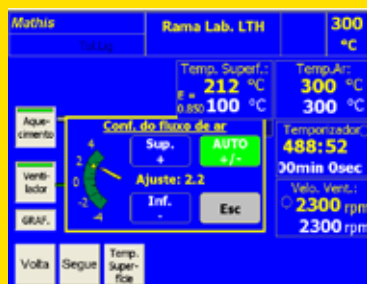
Tampa removível para resfriar câmara mais rapidamente.

Tamanho máximo de amostra: 33 cm x 42 cm.

Suporte especial para amostras de chapa metálica.

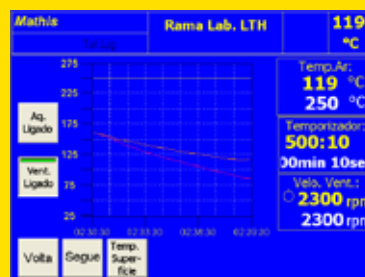


Ajustes de temperatura, tempo, fluxo de ar



Ajuste da distribuição de ar

Gráfico da temperatura



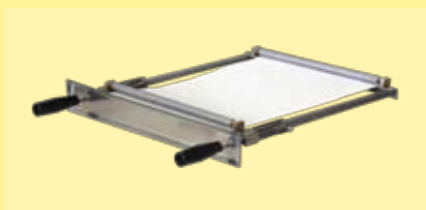
DADOS TÉCNICOS - MODELO LTH-B

Tamanho máximo de amostra	33 cm x 42 cm
Temperatura	até 400°C
Tempo de permanência	até 999 min e 59 s
Fluxo de ar (velocidade de ventilador)	700 - 2300 rpm
Potência	20 kW
Alimentação elétrica	3 x 220 V + T / 3 x 380 V + N + T
Dimensões	L 95 x P 110 (160 c/ amostra) x A 112 cm
Peso líquido	aprox. 240 kg

Tipos de armações e quadros para fixar as amostras:



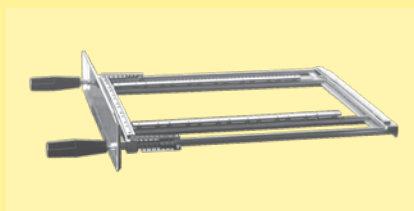
Armação de agulhas com ajuste de comprimento: a amostra é presa nas agulhas do início e fim do quadro, e esticada com tensão de 0 a 10 kP.



Armação para papel e laminados: para fixar e esticar amostras de papel e outros tipos de folha.



Armação de agulhas para aplicação frente-verso: Armação com quadro dentro de quadro, que permite o revestimento sob a face de cima (frente), seguida de aplicação sob a face de baixo (verso) da amostra. Usado em conjunto com aplicador tipo coating modelo SV da Mathis.



Armação de agulhas com ajuste de comprimento e largura: para amostras de tricô e malha.



Armação com tela: tela em cima e em baixo para amostras soltas como por exemplo, fibras, tops, não tecido, etc., colocados entre as duas telas.



Armação para amostras de chapas duras (metálicas, entre outros materiais)

Werner Mathis AG

Rütisbergstrasse 3
CH-8156 Oberhasli/Zürich, Switzerland
Telefon 41(0)44-852 5050
Telefax 41(0)44-850 6707
E-Mail info@mathisag.com
Homepage www.mathisag.com

Aparelhos de Laboratório Mathis Ltda.

Estrada dos Estudantes, 261
06707-050 Cotia - SP, Brasil
Tel: 55 (0)11 3883-6777
Fax: 55 (0)11 3883-6750
E-mail: mathis@mathis.com.br
Site: www.mathis.com.br